

## Opzet Autismesteunpunten in Nederland

## Hoeveel steunpunten zijn er inmiddels

- Zuidoostbrabant
- Midden brabant
- Noord Holland
- Noord nederland (in oprichting)

## Noord Holland

- Opgezet in 2005
- 9 fysieke steunpunten
- 1 virtueel netwerk met alle informatie
- [www.steunpuntautismenoordholland.nl](http://www.steunpuntautismenoordholland.nl)

## Noord nederland

- Provincie Groningen, Friesland en Drenthe
- 5 fysieke steunpunten
- In oprichting en voor de zomer klaar

## Midden brabant

- Opgericht in 2006
- Zeer voortvarend (door coördinator rec 3 en 4 in één persoon)
- Breed aanbod
- [www.autismesteunpuntmiddenbrabant.nl](http://www.autismesteunpuntmiddenbrabant.nl)

## Waarom een steunpunt autisme?

- In 2003 -2004 politea gevraagd
- Notitie was klaar
- Uitvoering een ander verhaal.
- Een externe projectadviseur ingehuurd
- De opzet wordt hier na toegelicht

## Vooronderzoek Politea



- Van maart tot juni onderzoek in theorie en praktijk (samen met UVA en terug te lezen via website politea)
- Veel onwetendheid in het veld
- Complexe wet en regelgeving
- Eén loket vraag en aanbod

## Concept plan en toevoegingen



- Voor voortgezet onderwijs én het basisonderwijs
- Niet het aanbod, maar de vraag van scholen staat centraal (onderzoek)
- Naast een fysiek loket ook een virtueel loket

## Start project september 2004



1. De vraag centraal, dus onderzoek bij alle po en vo scholen
2. Het aanbod hierop aanpassen
3. Het ontwerpen van het fysieke loket (bereikbaarheid telefoon en post)
4. Het invullen van het virtuele loket (hoe maak je een vraag gerichte site)
5. Drie contactmomenten met alle scholen (bouwen van de community)

## Met wie?



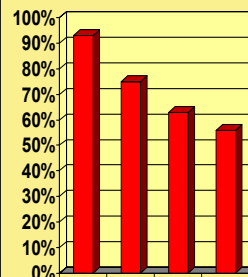
- Samenwerken Resonancegroep  
Bestuursleden clusters 2, 3 en 4  
Samenwerkingsverbanden WSNS / VO  
Vertegenwoordiging Kwaliteit van In-zorg  
Projectleider
- Samenwerken Steunpunt  
steunpuntfunctionarissen cluster 2, 3 en 4  
projectleider

## 1. De vraag centraal, uitkomsten van het onderzoek



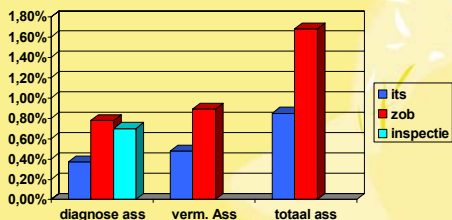
- De vragen van de scholen centraal
- Zie ook [www.autismesteunpunt.nl](http://www.autismesteunpunt.nl)
- Rapport downloaden
- Samen met het SCO-Kohnstamm instituut

## Een grote behoefte aan informatie in de klas



- 1.informatie voor leerkrachten (93%)
- 2. opstellen handelingsplan 75%
- 3. Adviseren van ouders 63%
- 4. Overgang po-vo 56%

## Autisme in de regio Zuidoost Brabant, studies vergeleken!



## Wat betekent dit voor het onderwijs in ZOB?



- Grote druk op het regulier onderwijs in deze regio
- Grote toestroom in het speciaal onderwijs
- Geen tijd om te wachten op de evaluatie van de wetten

## 2. Het aanbod van het steunpunt aanpassen



- Met steunpuntfunctionarissen inventarisatie van het aanbod
- Wat is nodig in de praktijk
- Hoe kunnen we dit formaliseren?
- Vaststellen format en tarief

## Het aanbod van het autismesteunpunt



- Telefonische consultatie
- Consultatie via de website
- Eenmalige consultatie in de school
- Voorlichting
- Workshops
- Scholingen op maat
- begeleidingstrajecten

## Wat doet het steunpunt niet en moet u bij de REC's zijn?



- Psychologisch onderzoek
- Diagnose stelling
- Indicatiestelling (aanvraag rugzak)

## 3 Inrichten fysiek steunpunt



- 3 ochtenden telefoondienst (ieder cluster één ochtend)
- Eens in de twee weken gezamenlijk overleg
- Communicatie via mail ook vanuit eigen werkplek mogelijk
- Vanaf september 2004 geregeld

## 4. Inrichten virtueel steunpunt



- Subsidie kenniswijk
- Ontwikkelen met de steunpuntfunctionarissen
- Een vraaggerichte site, wat is dat?
- Goed ontwerp bureau, [www.metinhoud.nl](http://www.metinhoud.nl)
- bouwen van community met scholen

## resultaat virtueel loket



- Toelichting op diensten en producten
- Zicht op medewerkers
- Een vraagbaak
- 24 uur per dag, 7 dagen per week
- Nieuwsbrief en community

## 5 Contact met scholen



- Eerste keer met het onderzoek
- Tweede keer uitnodiging congres
- Community en on line communicatie
- Nieuwsbrief
- Derde keer tijdens de presentatie op het congres op 21 april.

## Wat hebben we bereikt?



- Steunpuntfunctionarissen werken nu volop voor het reguliere onderwijs
- Optimale samenwerking tussen de rec's
- Een website en nieuwsbrief voor snelle en optimale communicatie
- Diensten en producten voor iedereen bereikbaar

## 2005 startjaar en groeiemodel



- Voor 400 scholen in de regio
- De koppeling met de zorg
- De intensievere samenwerking met de ambulante begeleidingsdiensten

## Een terugblik



- Terugkijkend een brij aan wet- en regelgeving
- Voor leraren, ib-ers, zorgcoördinatoren en ouders vaak niet te volgen
- De 'praatcultuur' mag niet ten koste gaan van het kind

## Een vooruitblik



- Nu bijna de helft van Nederland ontsloten
- Veel informatie, diensten en producten uit te wisselen
- Het inschrijven op elkaars nieuwsbrieven (optimaal op de hoogte)
- Een veel hogere bereikbaarheid, meer deskundigheid en dus ook betere hulp
- Vraag en aanbod op elkaar afgestemd
- De oorspronkelijke doelstelling van WSNS

## Het kind weer centraal!



[www.autismesteunpunt.nl](http://www.autismesteunpunt.nl)